



Munição SAT CBC

Alto alcance e poder de penetração

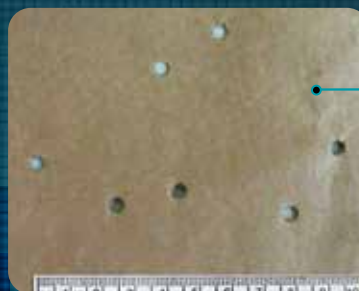


Nova geração de cartuchos 5,56 x 45 mm com alto poder de penetração e alcance, com performance superior ao calibre 7,62 x 51 mm Comum (Ball) tanto em alvos rígidos quanto não rígidos, permitindo um desempenho mais eficaz a curta e a longa distância.

Por ser uma munição mais leve que a 7,62, possibilita a utilização de armamento mais leve, representando maior capacidade de disparos.

Testes realizados

Testes Comparativos 5,56 & 7,62	5,56 SAT CBC	7,62 Comum M80	5,56 SS109 (M855)
Perfuração chapa de aço, espessura de 9,5 mm a 385 m	SIM	NÃO	NÃO (perfura a 160 m)
Perfuração tecido balístico Kevlar (24 camadas) a 1.000 m	SIM	NÃO	NÃO
Projétil isento de metais pesados	SIM	NÃO	NÃO



Teste de Precisão a 200 m:

- Especificação: < 2 MOA
 - Resultado teste = 1,6 MOA
- MOA = Minuto de ângulo

Teste de Perfuração a 385 m em chapa de aço de 9.5 mm:

- Disparo da munição 5,56 SAT CBC perfurou a chapa de aço.
- Disparo da munição 5,56 SS109 não perfurou a chapa de aço.



Informações Técnicas:

CARACTERÍSTICAS	<ul style="list-style-type: none"> • Projétil isento de metais pesados: corpo maciço em cobre e núcleo de aço. • Melhor efeito terminal e precisão. • A munição 5,56 SAT CBC perfura uma chapa de 3,5 mm a distância de 570 metros (norma da OTAN para a 7,62 x 51 mm ball).
ARMAS	• FN Minimi, M249, Colt M4, Colt M16 e similares TW7.

Balística:

Munição	Peso Projétil (gr)	V (m/s)	E (joule)	Provete (cm)
5,56 x 45 mm SAT - Steel Arrow Tip	62	940	1.776	51

Velocidade (V) e Energia (E), expressas em valores normais, medidas na boca do cano e obtida em provetes.

CBC, Empresa Estratégica de Defesa

www.cbc.com.br